

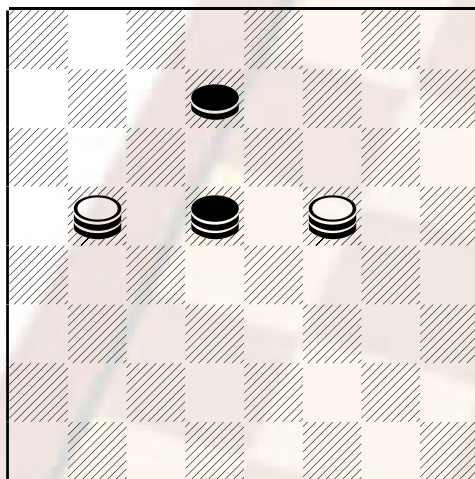
FINALE DI MANOVRA DI ALESSANDRO MACCAGNI

Il finale che presento oggi è un vero capolavoro che testimonia la grande capacità analitica dell'autore e la sua profonda propensione per lo studio dei finali.

Analizzando la posizione sembra che il nero avendo il favore di mossa, riesca a difendere la pedina 6 e conseguentemente ad ottenere un pareggio, ma da una approfondita analisi possiamo dedurre che il bianco può imporre la superiorità derivantegli dal vantaggio di "qualità" nonostante il vantaggio di mossa dell'avversario. Deve solo evitare di condurre la manovra sul lato destro e utilizzare tutti quegli accorgimenti e quelle combinazioni di svariato genere, che forzeranno la vittoria.

Partendo dal diagramma:

diagramma 436



Bianco muove e vince

Soluzione: 13-17, 14-18(A); 15-19, 6-10; 19-23, 18-22(B); 17-21, 10-14; 21-25, 22-19(C); 23-27, 14-18(D); 25-29, 19-22 (naturalmente se 18-21; 29-25, 21-26 e occhiali 27-22, B.v.); 27-30, 22-19; 29-26, 19-23; 26-22 forzando il blocco con 18-21; 30-26, 21-25; 26-29, bianco vince.

- A) 14-11; 15-19, 11-7; 17-21! 7-12, 21-18 6-11; 19-23! La mossa chiave che interdice alla pedina avversaria l'accesso alla casella 24, 12-16, 18-22; 11-15; 23-28, 16-20; 22-27, 20-16; 27-23, 16-12; 23-20, 15-19; 20-15 bianco vince
- B) 18-13; 17-21, 13-9 (10-14; 21-17 seguita dalla comunque vincente 23-19)23-19, 9-13 (se 9-5; 19-14, ed ora se 5-1 o 5-9 B.v. chiude per mossa dopo il cambio, e se 10-13 il N. perde la pedina per 21-17); 19-22, 13-9; 22-18, 9-5; 18-14!
- C) 22-26; 23-27, 14-18; 27-30, (si vince anche con 25-29, 26-22; 27-30, 22-19, 29-26; 19-23; 26-22!, 18-21; 30-26, 21-25; 26-29 e doppia chiusura come da tronco) 26-21; 25-29, 21-17; 30-26, 17-13; 26-21, 18-22, 21-18 B.v.
- D) 19-15; 25-21, 15-20 (15-19: 21-18!, 19-22; 18x11; 22x31; 11-14 e bianco vince per mossa); 27-22, 20-15; 21-18, 14-19; 18-14, 19-23, 14-19 Bianco Vince.

Dicevo all'inizio che il bianco per vincere deve evitare di condurre la manovra sul lato destro in questo senso: 15-20; 14-19, 13-18; 6-11; 20-24, 19-23; 18-22, 11-15 che porterebbe solo alla patta. Lascio comunque al lettore il piacere di trovare la manovra corretta per il nero.

Pubblicare il 28.3.2001