

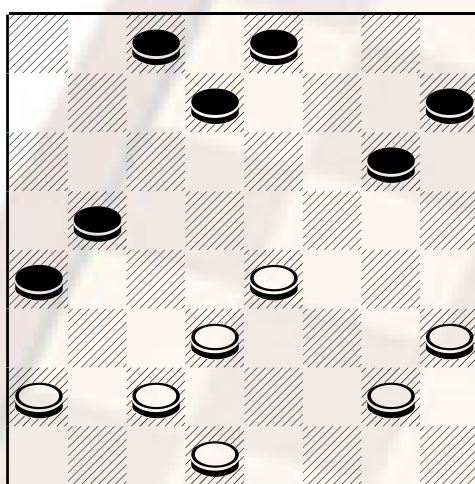
## Le partite del Campione '2000 (13) Michele Borghetti

Continuiamo con la pubblicazione delle migliori partite giocate dal G.M° MICHELE BORGHETTI al 64° Campionato Italiano .

Al tredicesimo turno di gioco viene estratta l'apertura numero 38 considerata di parità anche se il nero dispone di una serie di attacchi molto efficaci. L'avversario assegnatogli è Maijnelli Michele, figlio d'arte che da qualche anno si sta dedicando con maggior impegno alla dama ottenendo buoni piazzamenti.

**Maijnelli Michele - Borghetti Michele:** 21-18, 12-16; 25-21, 10-13! (anche 8-12 e 10-14 sono delle buone continuazioni per quest'ultima si veda la nota a); 23-19, 8-12; 27-23, 13-17!; 31-27, 11-15; 29-25, ed ora abbiamo raggiunto una classica posizione di centro partita, derivante da diverse aperture e che più volte ha fatto al sua comparsa in questa rubrica 5-10! Questa e la 6-11 sono le migliori risposte a disposizione del nero; 18-13! Nel gioco moderno si preferisce continuare con 19-14, 9x18; 21x5, 1x10, 23-20, 16x23; 27x11, 7x23; 28x19, 10-13; 32-28, 4-8;

diagramma 458



Mossa al Bianco

La posizione è di sostanziale equilibrio, la pedina 13 apparentemente indifesa invita il bianco ad attaccarla con la sequenza 25-21 e 21-18 continuazione che porterebbe ad un ulteriore indebolimento è preferibile invece seguire la condotta del maestro Maijnelli: 19-15, 12x19; 22x15, 6-11; 15x6, 2x11; 28-23, 3-7; 23-19, 7-12; 19-14, 11x18; 26-21, 17x26; 30x14, 12-15; PARI

A. 10-14; 23-20, 16x23; 28x10, 5x14; 32-28, 8-12; 28-23, 1-5; 22-19, 5-10; 26-22, 12-16; 29-25, 7-12, 21-17, 14x21; 25x18, 4-8; 23-20, 16x23; 27x20, 12-15; 19x12, 8x15; 30-27, 10-14, 18-13, 9x18; 22x13, 14-18; 20-16, 18-21; 27-23, 21-26, 16-12, 26-30, 13-10, 6x13; 17x10, 30-27; 23-20, 27-23; 20-16, 23-19, 12-7, 3x12, 16x7, 11-14; 7-3, 14-18, 3-6, 19-23; 6-11, 23-20; 11-14, 18-21; 31-27, 21-26, 27-22, 26-30, 22-18, 30-27; 18-13, 27-23; 14-11, 23-19, 11-14, 19-23, 14-11, 23-27, 11-7, pari (Lo Galbo - Gasparetti CI 2000)

**Prossimi appuntamenti damistici:** Romano di Lombardia (BG) DOMENICA 9 Settembre, con inizio ore 08,30 - piazza Roma, 2 si svolgerà il consueto TORNEO INTERREGIONALE aperto a tutti. Le iscrizioni potranno essere effettuate fino a mezzora prima dell'inizio del torneo.

Publicare il 29.08.2001